



Traditionelle Handwerkskunst Made In Germany

DIE BOGENMARKE VON BOW-TARGETS

Wer wir sind und was uns antreibt

BOGENSPORT MIT LEIDENSCHAFT

# WILD BOW

# WILD BOW



### Gerd Bechtel

ist zuständig für Entwicklung und Vertrieb. Er ist Chef der Firma Bow-Targets e. K., die sich in vier Geschäftsfelder organisiert: den Fachhandel für Bogensportartikel, die Bogenschule, Bogen-Events und das Coachingangebot. Für Letzteres hat er als Mentalcoach die Bow-Emotion-Methode entwickelt.

"IN UNSEREN BÖGEN STECKEN TRADITION, FAMILIEN- UND NATURVERBUNDENHEIT, HANDWERKSKUNST UND VIEL, VIEL LEIDENSCHAFT"

Neben seinem Herzensprojekt "Bogenschießen & Coaching" tüftelt er am liebsten an neuen Produkten für Bogenschützen.

Die Bogenmarke Wild Bow entwickelte er gemeinsam mit seinem Sohn Sascha Bechtel.

### Sascha Bechtel

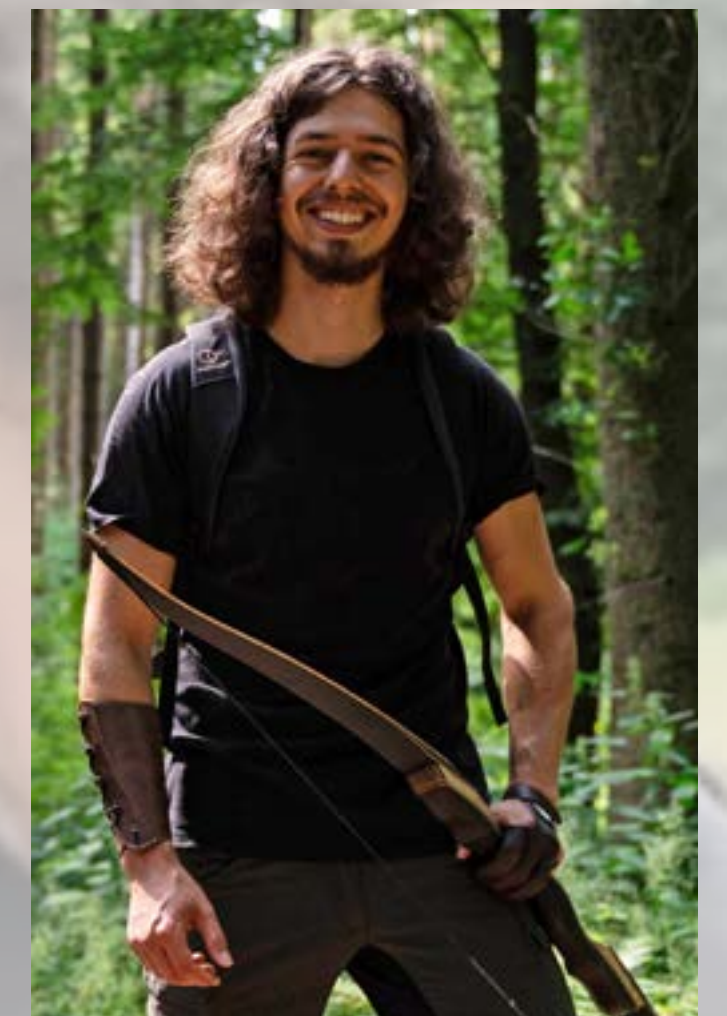
Zuständig für Einkauf, Beratung und Marketing. Er vermittelt sein Wissen gerne im Rahmen von Events oder Kursen, in denen er den Teilnehmern geduldig den Umgang mit Pfeil & Bogen vermittelt.

Von Kindesbeinen an mit der Begeisterung für das Intuitive Bogenschießen "infiziert" sammelte er in unzähligen Turnieren und vielen Meisterschaften wertvolle Erfahrungen. Seit 2016

... ZWEI WIE AUS EINEM HOLZ GESCHNITZT ...

dreht sich mit dem Einstieg ins Familienunternehmen auch beruflich alles um Pfeil & Bogen.

"Das Wild Bow Design drückt für mich perfekt die besondere Verbindung mit unseren Wäldern aus, dem Erlebnis des Bogenschießens in freier Natur..."



# DA IST NOCH LUFT NACH OBEN

VON GERD BECHTEL



**W**er einen Blick auf das vielfältige nachhaltige Holz produziert werden, Angebot auf dem Bogensportmarkt zeitlos schön, leistungsstark *und* zugleich wirft, könnte meinen, es gibt doch erschwinglich sind. Entstanden ist daraus schon alles. Braucht es noch eine weitere die Bogenmarke Wild Bow, mit der wir 100% Bogenmarke? Warum ich an dieser Stelle mit für Made in Germany stehen. einem klaren Ja antworte:

**A**ngesichts der bewegenden Entwicklung des Weltgeschehens stellte sich für uns die Frage: Was können wir in unserem Business für eine nachhaltige Entwicklung beitragen? Ganz nach dem Zitat von Henry Ford "Wer immer tut, was er schon kann, bleibt immer das, was er schon ist" machten wir uns, bepackt mit unseren Idealen, auf den Weg.

**S**o reifte die Entscheidung, Bögen in Deutschland zu entwickeln und herzustellen, die aus überwiegend

**M**it viel Liebe zum Detail und großer Sorgfalt wählen wir die Bogenhölzer aus. Die Griffhölzer sowie die Lamine sind Produkte aus SaRaiFo Echtholz. Dies sind nachhaltige Holzmaterialien eines deutschen Unternehmens, die im Einklang mit der Umwelt stehen.

**J**eder einzelne Bogen zeigt in Design, Material und Ausführung die außerordentliche Handwerkskunst, in die unsere Leidenschaft für Tradition und Nachhaltigkeit, gepaart mit den wertvollen Fähigkeiten des Bogenbauers einfließen.

EINSTEIGERBÖGEN MADE IN GERMANY, DIE ZEITLOS SCHÖN, LEISTUNGSSTARK UND ER-SCHWINGLICH BLEIBEN, SIND MOMENTAN AM MARKT RAR GESÄT - DIESE LÜCKE WOLLEN WIR SCHLIESSEN.

# WILD BOW

# GROSSER SCHRITT

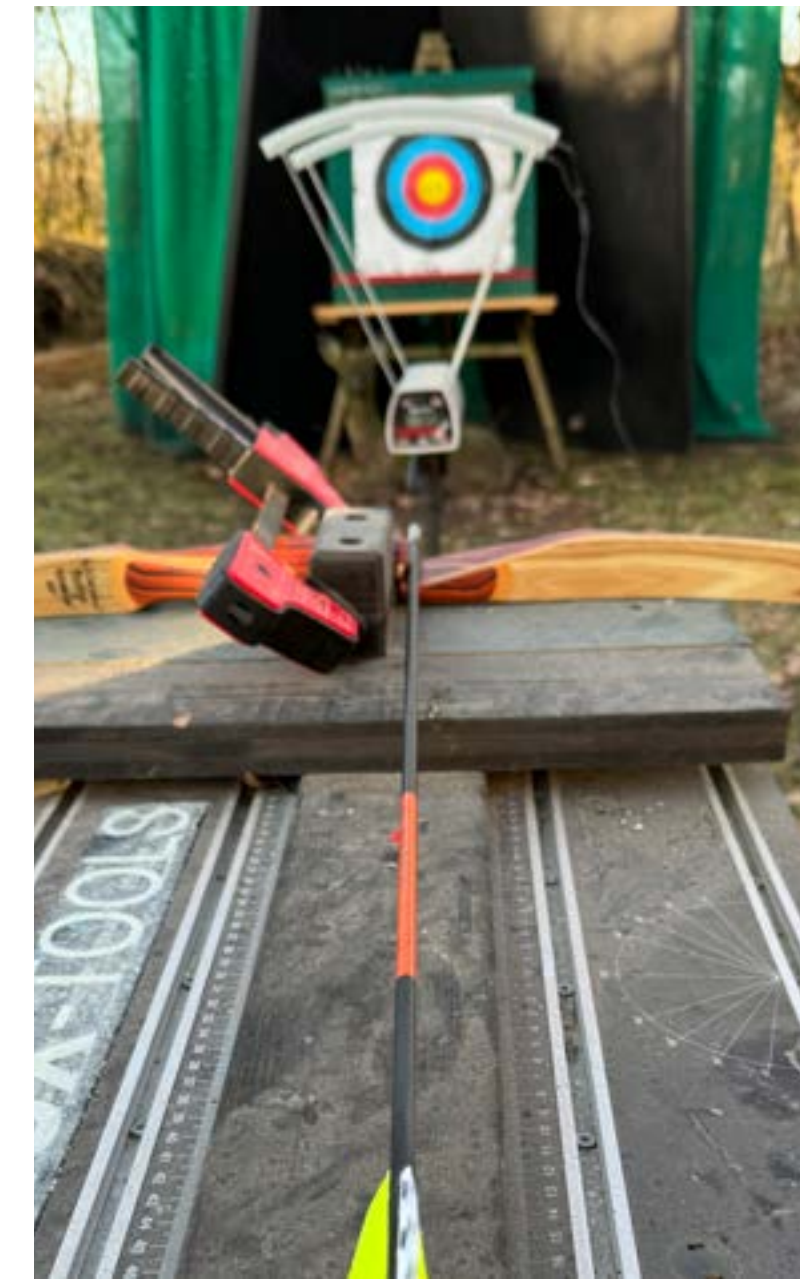
UNSER FOKUS:  
HOHER QUALITÄTSANSPRUCH  
- KLEINER ÖKOLOGISCHER  
FUSSABDRUCK

# KLEINER ABDRUCK

**M**aterial: Das schönste Holz für einen Bogen kommt aus dem Tropenwald? Nicht bei uns. In unseren Bögen werden innovative Designhölzer verbaut, die nicht nur optisch locker den Vergleich mit dem Exotenholz aufnehmen können. Was zählt, sind auch hier die "inneren Werte": Das von uns verwendete Furnier und Massivholz trägt den Namen *SaRaiFo*. Die Abkürzung für *Save the Rain Forest* steht für moderne & nachhaltige Holzprodukte, die aus echtem schnellwüchsigem Holz, beispielsweise Pappel oder Linde, hergestellt werden. Das innovative Verfahren lässt hierbei eine verblüffend echte Imitation von tropischen Hölzern oder das Kreieren außergewöhnlicher Designs zu.

**S**pannkraft: Für den Wurfarmkern werden Bambus sowie modernste Werkstoffe wie Glaslaminat verbaut. Die Wurfarme sind so konzipiert, dass diese gleichmäßig dynamisch bis 32 Zoll in den Auszug gebracht werden können und genügend Energie speichern, um die Pfeile mit ausreichender Geschwindigkeit zu beschleunigen.

**P**räzision: Auf Wunsch verpassen wir dem Wild Bow noch einen Power-Boost obendrauf: ein trapezförmiger, schmaler Schliff der Wurfarme sowie eine Lage Carbon zur Torsionssteifigkeit sorgen für eine außerordentlich leistungsstarke Performance und ausgewogene Balance des Bogens.



# WILD BOW



**K**omfort: Der Wild Bow liegt komfortabel in der Hand und ermöglicht ein angenehmes und kontrolliertes Schießen. Die Griffform und das Gewicht des Bogens spielen hierbei eine wichtige Rolle. Insbesondere haben wir darauf Wert gelegt, dass die Lebenslinie außerhalb des Druckpunktes der Griffposition angeordnet ist.

**H**altbarkeit: Ein guter Bogen sollte robust und langlebig sein, um den Belastungen beim Schießen standzuhalten. Die Materialien und die Verarbeitung der Wild Bows sind daher von hoher Qualität. Hierfür stehen wir mit einer 5-jährigen Garantie.

**Ä**sthetik: Wir sind der Meinung, dass ein Bogen auch durch sein Design und seine Optik überzeugen muss. Deshalb haben wir Holzarten in natürlich aussehender Maserung gewählt und mit farblich abgestimmten Akzenten kombiniert. Dieser Kontrast und die verschiedenen Holzarten mit unterschiedlichen Farbtönen und Texturen geben dem Wild Bow sein beeindruckendes und ansprechendes Aussehen.

**H**eimatverbundenheit: Unsere Bögen werden in Deutschland gefertigt und sind somit 100 % Made In Germany.

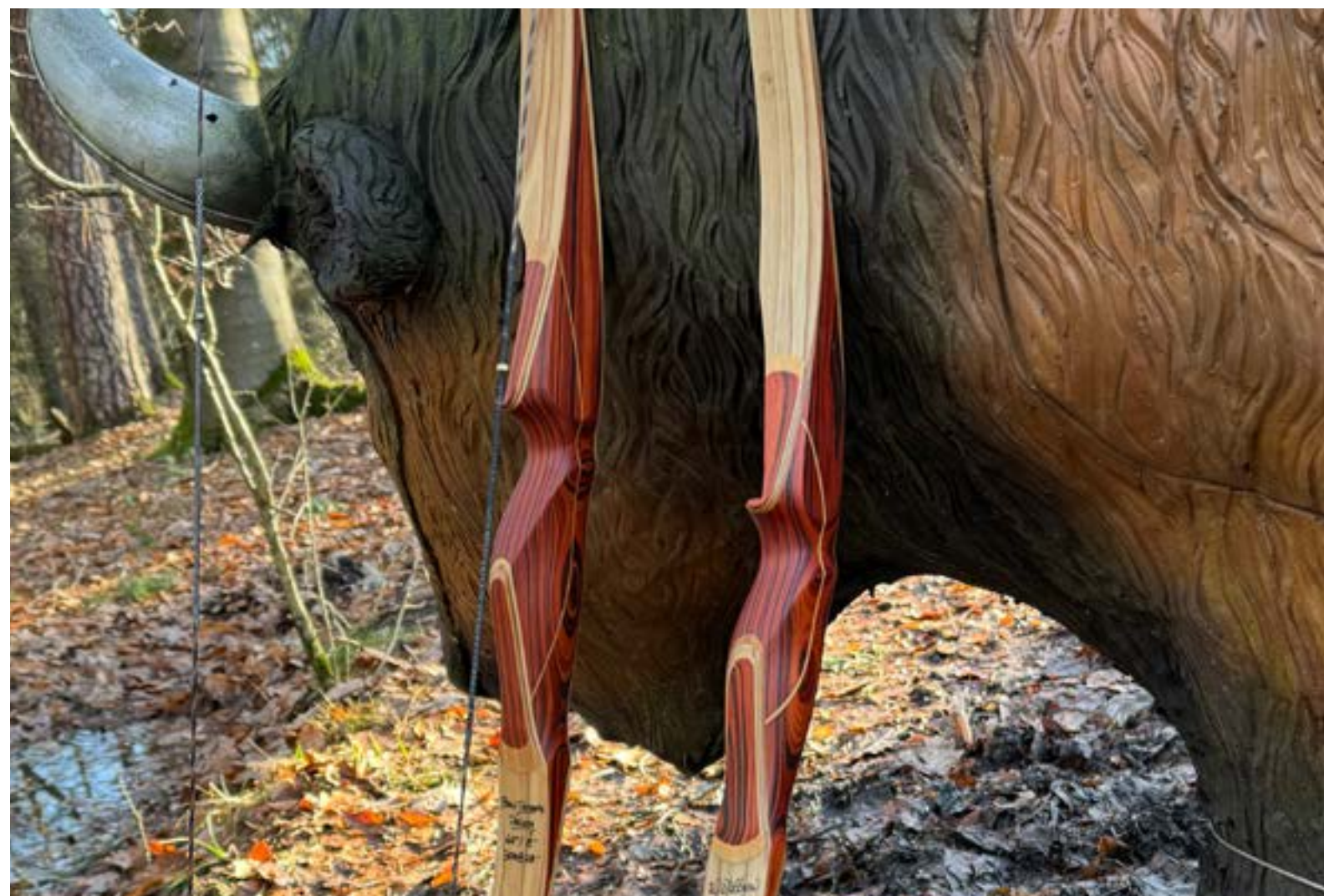


MIT CHRIS UNGER (ENGINEERING) UND RAUL DUWE (BOGENBAU) KONNTEN WIR ZWEI MEISTER IHRES FACHES GEWINNEN, DIE SICH MIT IHREM FACHWISSEN FÜR UNSERE PRODUKTE EINSETZEN.





MIT DEM KAUF EINES BOGENS DER MARKE WILD BOW WERDEN 10 QUADRATMETER WALD UND LEBENSRAUM FÜR WILDTIERE BEWAHRT.



**N**achhaltigkeit: Mit der Entscheidung, eine Bogenmarke in Deutschland zu entwickeln und herzustellen, die überwiegend aus nachhaltigem Holz produziert wird, wollen wir unseren ökologischen Fußabdruck möglichst klein halten und in unserem Business zu einer Entwicklung im Einklang mit der Natur beitragen. Um den Gedanken der nachhaltigen Wertschöpfung bis hin zur Preisgestaltung konsequent zu verfolgen, haben wir uns entschieden, mit einem kleinen Teil des Verkaufserlöses eine Stiftung zu unterstützen, die sich für den dauerhaften Schutz von Flächen im gemäßigten Regenwald einsetzt. Wir unterstützen die Stiftung mit zehn Euro pro Bogen.

**G**eschützte Wildnis: Jeder Käufer eines Wild Bows erhält eine Urkunde mit Angabe von GPS-Daten der von ihm bewahrten 10 Quadratmetern Wildnis. Mit diesem Weg haben wir uns gegen die gängigen Rabatt-Aktionen entschieden und hoffen damit Kunden, die unsere Werte teilen, anzusprechen.



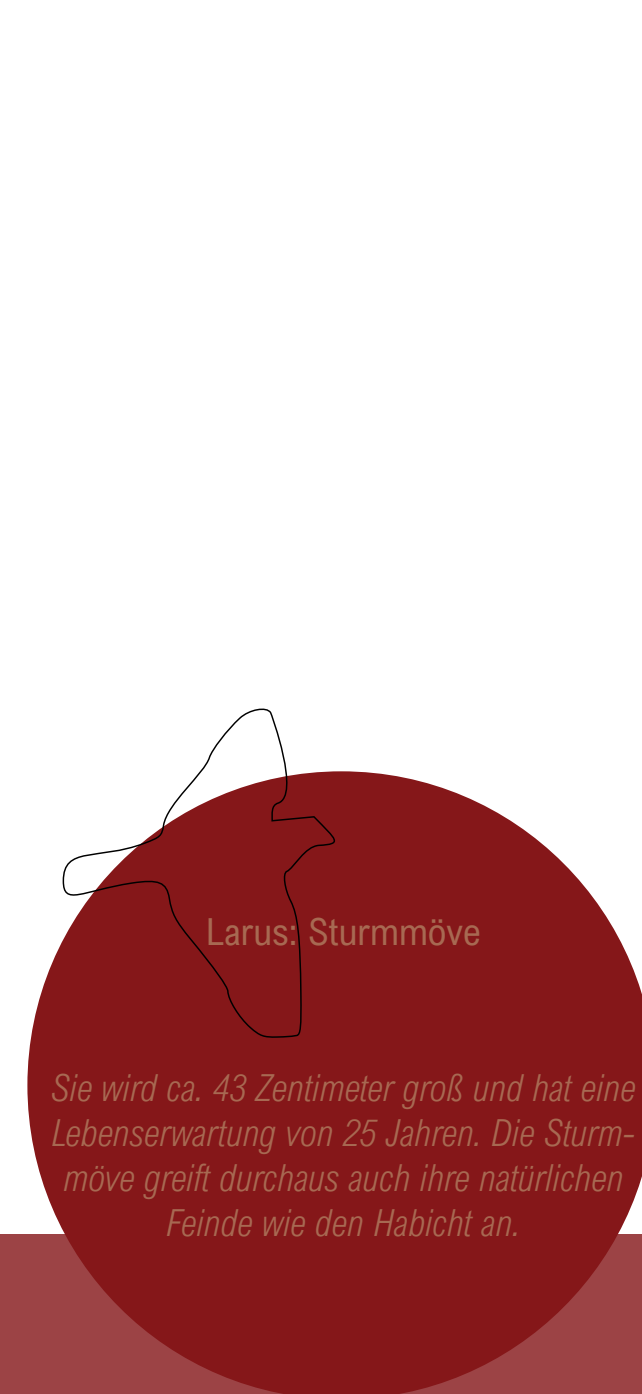
WILD BOW



# UNSER PORTFOLIO

## Die Basic Produktlinie

Erschwinglich. Attraktiv. Effizient. Zuverlässig. Zeitlos schön.



L A R U S

Basic

**Bogenlänge:** 60 Zoll  
**Zuggewicht:** 20-45 lbs  
**Griff:** SaRaiFo Santos  
**Wurfarme:** Bambus mit BP  
Powerglas Crystal Clear

**Tips:** GFK schwarz, FF-tauglich  
**Sehne:** Whisper String  
**Standhöhe:** 7 1/4-Zoll  
**Mindestpfeilgewicht:** 8 grs/lbs  
**Qualität:** Made in Germany



C O R V U S

Basic

**Bogenlänge:** 58 Zoll  
**Zuggewicht:** 20-45 lbs  
**Griff:** SaRaiFo Santos  
**Wurfarme:** Bambus mit BP  
Powerglas Crystal Clear

**Tips:** GFK schwarz, FF-tauglich  
**Sehne:** Whisper String  
**Standhöhe:** 8 - 8 1/4 Zoll  
**Mindestpfeilgewicht:** 8 grs/lbs  
**Qualität:** Made in Germany

# UNSER PORTFOLIO

## Die Deluxe Produktlinie

Erschwinglich. Attraktiv. Effizient. Zuverlässig. Zeitlos schön.



B U T E O

Deluxe

**Bogenlänge:** 60 Zoll  
**Zuggewicht:** 20-45 lbs  
**Griff:** SaRaiFo Palisander, Overlay, Bambus/Palisander  
**Wurfarme:** Bambus, Olive, BP Powerglas Crystal Clear

**Tips:** GFK schwarz mit Verzierung, FF-tauglich  
**Sehne:** Whisper String  
**Standhöhe:** 7 1/4 Zoll  
**Mindestpfeilgewicht:** 8 grs/lbs  
**Qualität:** Made in Germany

A R A

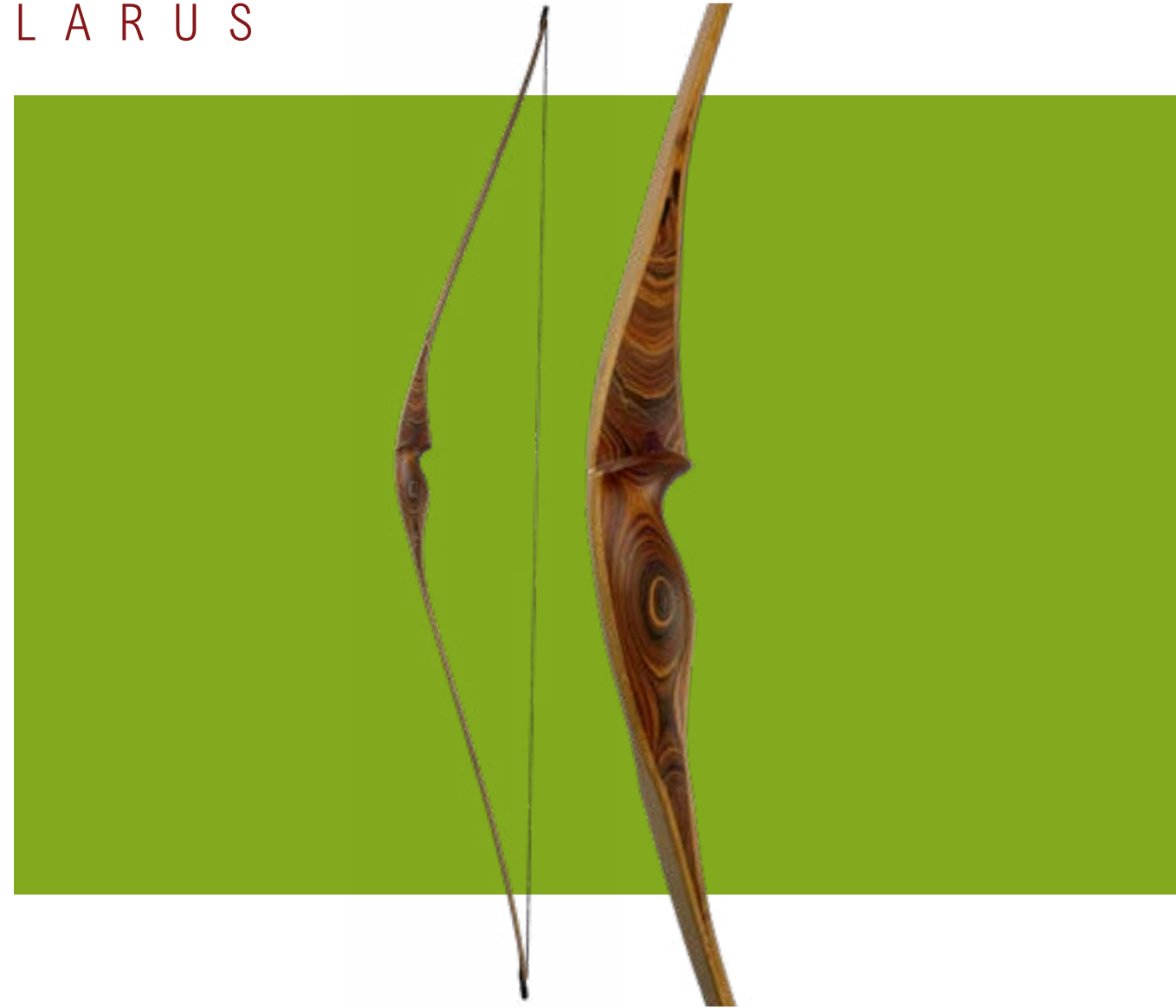
Deluxe

**Bogenlänge:** 60 Zoll  
**Zuggewicht:** 20-45 lbs  
**Griff:** SaRaiFo Palisander Overlay, Bambus/Palisander  
**Wurfarme:** Bambus, Olive, BP Powerglas Crystal Clear

**Tips:** GFK schwarz mit Verzierung, FF-tauglich  
**Sehne:** Whisper String  
**Standhöhe:** 8 - 8 1/4 Zoll  
**Mindestpfeilgewicht:** 8 grs/lbs  
**Qualität:** Made in Germany



## L A R U S



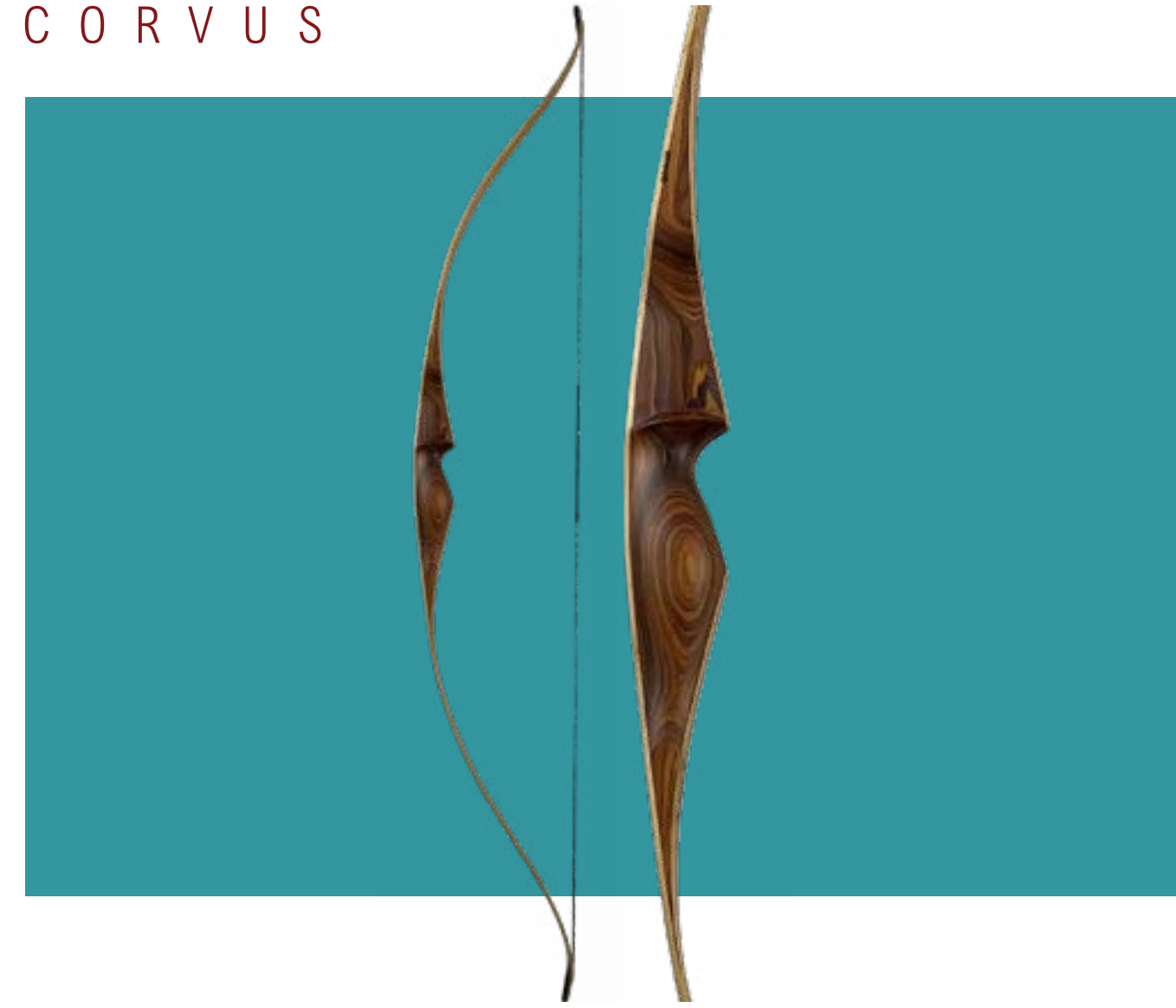
Der **Larus Basic Hybrid** wurde speziell für den Einsteiger sowie geübten Schützen entwickelt. Die besondere Optik wird durch die Verwendung von SaRaiFo-Santos Designholz erzielt, welches abwechselnd mit heller und dunkelbrauner Maserung brilliert und so seinen wundervollen Charakter in schlichter Eleganz zeigt. Ein Hybrid, der in seinem natürlichen Farbenspiel optisch eher zurückhaltend bleibt, jedoch mit leistungsstarker Performance besticht.

Die Wurfarme sind aus Bambus und mit BP Power Glas belegt. Das Auszugsverhalten ist weich und sorgt für ein stabiles und zugleich fehlerverzeihendes Schussverhalten.

---

Das Griffstück ist bewusst etwas schmaler gehalten und sorgt so für eine ausgewogene Gewichtsverteilung und angenehme Haptik.

## C O R V U S



Der **Corvus Basic Recurve** wurde speziell für den Einsteiger sowie geübten Schützen entwickelt. Die besondere Optik wird durch die Verwendung von SaRaiFo-Santos Designholz erzielt, welches abwechselnd mit heller und dunkelbrauner Maserung brilliert und so seinen wundervollen Charakter in schlichter Eleganz zeigt. Ein Recurve, der in seinem natürlichen Farbenspiel optisch eher zurückhaltend bleibt, jedoch mit leistungsstarker Performance besticht.

Die Wurfarme sind aus Bambus und mittels BP Power Glas in moderner Reflex-Deflex-Form gebaut. Das Auszugsverhalten ist weich und sorgt für ein stabiles und zugleich fehlerverzeihendes Schussverhalten.

---

Das Griffstück ist bewusst etwas schmaler gehalten und sorgt so für eine ausgewogene Gewichtsverteilung und angenehme Haptik.

# WILD BOW

Wir verwenden für den Bogenbau robuste und hochwertige Materialien, welche eine lange Lebensdauer gewährleisten. Unsere Bögen werden zu einem guten Preis-Leistungsverhältnis in Deutschland gefertigt und sind somit – auch aus ökologischer Sicht – eine attraktive Wahl. Unsere Bögen fertigen wir in traditioneller Handwerkskunst in hoher Präzision und Qualität mit SaRaiFo Hölzern (SaRaiFo = SaveTheRainForest, siehe Seite 4). Wild Bow steht für nachhaltige Wertschöpfung Made in Germany.

## B U T E O



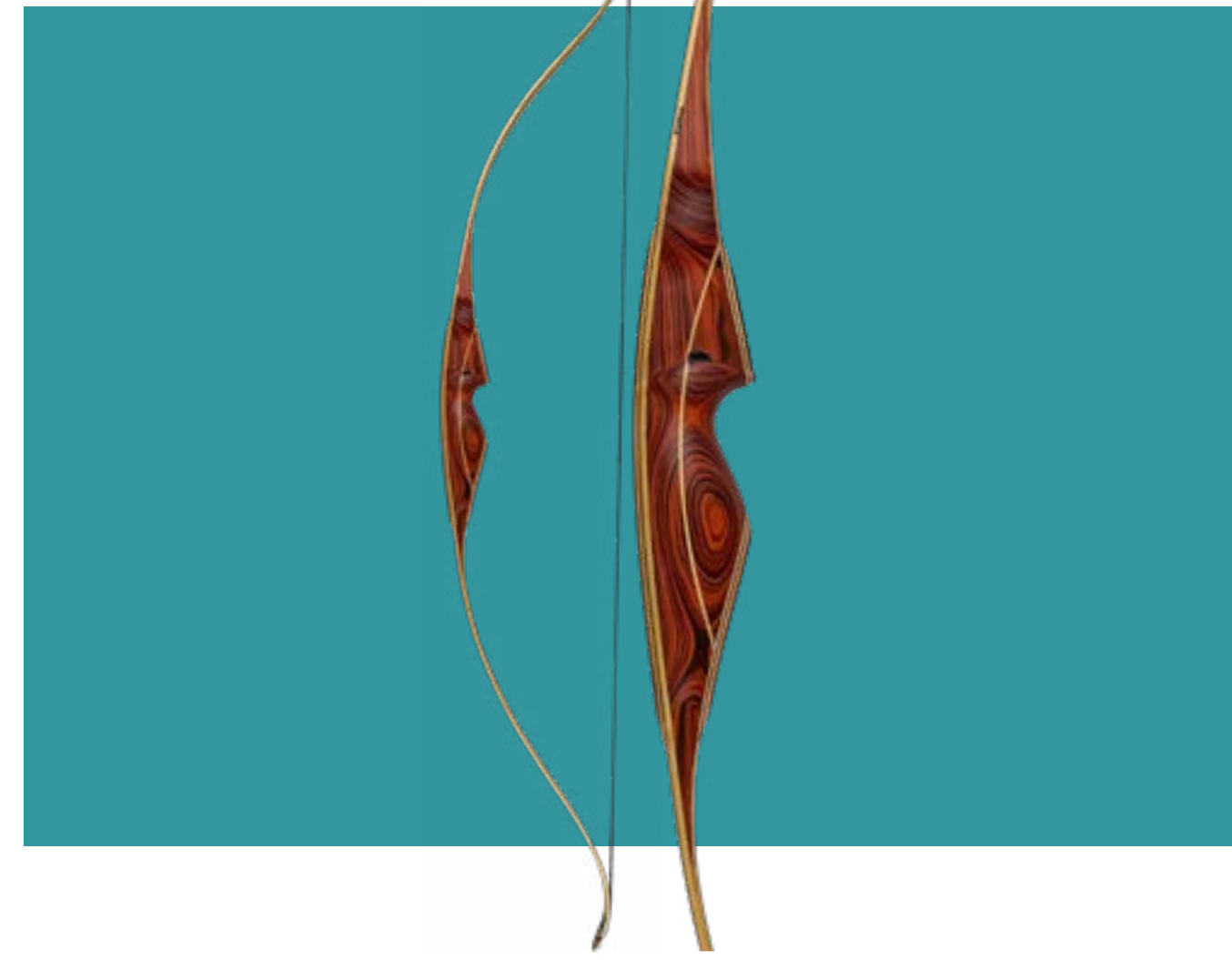
Der **Buteo Deluxe Hybrid** wurde für den geübten sowie für den fortgeschrittenen Schützen entwickelt. Im eleganten SaRaiFo Palisander Designholz ziehen die unterschiedlichen rötlichen Maserungen die Blicke auf sich.

Das Griffstück wurde noch mit einem 2mm Bambusstreifen in Form eines Halbmondes akzentuiert, was dem Mittelteil die ansprechend elegante Optik verleiht. Zusätzlich sorgt der Bambusstreifen für mehr Stabilität. Das Griffstück ist etwas voluminöser gehalten und wird wunderschön mit einem zweifarbigen Overlay an Bauch und Rücken eingerahmt, was zugleich mehr Gewicht und dadurch eine höhere Stabilität im Schussverhalten mit sich bringt. Der Bogensattel ist nach oben hin aufsteigend und das

Schussfenster gewölbt, so entsteht ein minimalistischer Berührungspunkt des Pfeils.

Der Wurfarm besteht im Kern aus ausgewähltem Bambus, das Laminat rundet die elegante Optik mit einem Olivenfurnier ab. Die Tips sind zweifarbig und spiegeln das Overlay wider. Für eine optimale und präzise Schussleistung wird zusätzlich das BP Power Glas verbaut.

## A R A



Der **Ara Deluxe Recurve** wurde für den geübten sowie für den fortgeschrittenen Schützen entwickelt. Im eleganten SaRaiFo Palisander Designholz ziehen die unterschiedlichen rötlichen Maserungen die Blicke auf sich.

Das Griffstück wurde noch mit einem 2mm Bambusstreifen in Form eines Halbmondes akzentuiert, was dem Mittelteil die ansprechend elegante Optik verleiht. Zusätzlich sorgt der Bambusstreifen für mehr Stabilität. Das Griffstück ist etwas voluminöser gehalten und wird wunderschön mit einem zweifarbigen Overlay an Bauch und Rücken eingerahmt, was zugleich mehr Gewicht und dadurch eine höhere Stabilität im Schussverhalten mit sich bringt. Der Bogensattel ist nach oben hin aufsteigend und das

Schussfenster gewölbt, so entsteht ein minimalistischer Berührungspunkt des Pfeils.

Der Wurfarm besteht im Kern aus ausgewähltem Bambus, das Laminat rundet die elegante Optik mit einem Olivenfurnier ab. Die Tips sind zweifarbig und spiegeln das Overlay wider. Für eine optimale und präzise Schussleistung wird zusätzlich das BP Power Glas verbaut. Die Reflex-Deflex-Form der Wurfarme lässt ein dynamisches Auszugsverhalten zu.

# WILD BOW



Crafted with passion  
by Bow-Targets

[www.wild-bow.de](http://www.wild-bow.de)